

俺に売らせろっ!

テリー伊藤の中古車観察

第30回 1988y トヨタ ランドクルーザー-60 & 1995y トヨタ ランドクルーザー-80

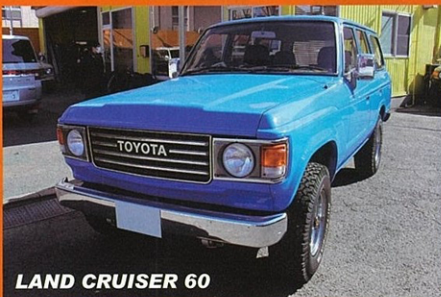


このコーナーでは、毎月、様々な中古車のセリングポイントをテリー伊藤氏が独自の視点でご紹介していきます。

トヨタ ランドクルーザーは、息の長いブランドとして、歴代モデル全てにおいて人気が高い。しかし、最新型200は豪華装備の超高級車となったこともあり、ヘビーデューティな“ランクルらしさ”を求めるファンとしては、往年の名モデルに視線を注ぐことになる。そこで注目を集めるのが、旧車と言うにはまだ抵抗がある(?) 1980年に登場した60だ。快適性を高めた本格的なワゴン路線に足を踏み入れたモデルではあったが、悪路走破性は超一級品!! シンプルなメカニズム、耐久性は折り紙付き、クラシカルなフォルムが新鮮に映るということで、未だ根強い人気を誇る。

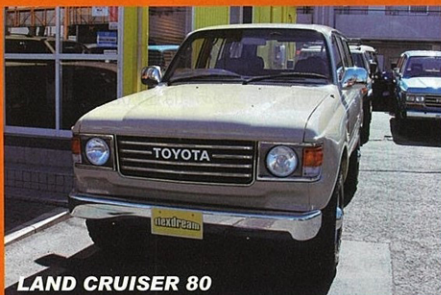
今回、テリーさんが訪問したのは、歴代ランクルを専門に取り扱う、フレックス・ドリーム ランクル調布店(東京都調布市)さん。そこにあったのは「ただのランクル」じゃない。スタッフの愛情と熱意がハンパなく注がれ、豊富な知識と経験から創り出された、ここでしか手にできない、“ハイクオリティ&ハイセンスなランクル”がズラリ。もちろん、60のランクルも得意だ。4灯のワゴンに丸目マスクのスワップや、あえてロールオーバー化するなど、60が目指した豪華路線の真逆を行くシンプルスタイルを提案。そのどれもが新鮮で、「ホントにカッコイイ!!」。しかし、ベース車が古いため「カッコイイから」だけで万人に勧められるわけではない。安易な考えのお客様には販売をお断りすることもあるだろう。快適性やメンテナンス等を考慮すると、1989年登場の80が現実な選択となる。そこで、フレックス・ドリームさんでは、80をベースに60の丸目マスクを再現したカスタムを提案。リヤビューはほぼ80のままだが、お客様が求めるのは60の丸目マスク。それが安価で手にできて、しかもメカニズムの信頼性が高い! という、とても魅力的で欲張りな1台なのだ。

今回は、フレックス・ドリームさんが制作した60と80のランクル2台と、テリーさんがクロス。どちらの丸目にカスタムされており、“理想的な60”と“現実的な80”といったところか。スタッフの皆さんとマニアックなトークが止まらなかったテリーさん。もしかして...どちらか買っちゃった!? それぐらいお気に入りのようでした。



LAND CRUISER 60

1988年式 FJ62G型をベースに、丸目ライト&ロールオーバーに換装。各部にモディファイを加えながら、オリジナルの雰囲気大切にしつつ、シンプルかつオシャレなスタイリングでまとめ上げた、完成度が高い1台。



LAND CRUISER 80

1995年式 FZJ80G型をベースに、60系の丸目マスクを再現。パツと見では80だとは思えない完成度の高さ!! 米ペンドルトンとコラボして生まれたオリジナルインテリアがステキ☆ completed, 驚愕の仕上がりで、ランクルファンを魅了する1台だ。



LAND CRUISER 60

所有満足度が高い160。でも 見た目通り硬派。乗り手を選ぶよ。“これぞランクル”だね。



リーフ(スプリング)の乗り心地がねえ... 良いんだよねえ...。味わい深いねえ...。

完璧な仕上がりだね。新品パーツも多数でこれならお得だよ。しかも希少車60だよ!



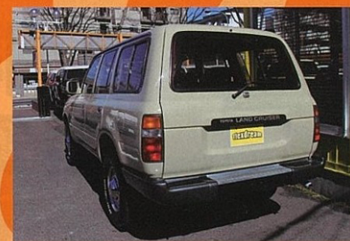
ペンドルトンとコラボのオリジナルインテリア。よく作れたよね。しかも めちゃオシャレ。

80は確かに良い車。でも スタイルは60の丸目が魅力的だね。80に60丸目の顔。これ 完璧じゃん(笑)。



LAND CRUISER 80

ランクルは日本人が世界に誇れる車。最新型の200も高性能で魅力的だが60と80はヘビーデューティな“ランクルらしさ”に溢れている名車だ。そこに惹かれる若者が多いのも分かるぞ。フレックス・ドリームの店長をはじめ皆さんのランクル愛と熱意は素晴らしい!! お客様も安心してランクルを買えるよ。しかも 溢れるセンスの良さにも感動だ。今後ステキ☆な作品創りに期待したい。



リヤビューは80のまま。そこが良い。色も良い。日本車っぽくないもん。このセンスに脱帽だね!!

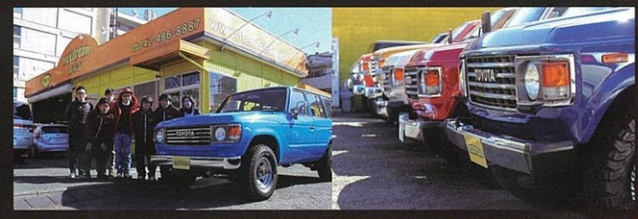
お店の熱意と愛情が感じられ それでいてセンスも良いから欲しくなった(笑)。



SHOP INFORMATION

フレックス・ドリーム ランクル調布店

「お客様の“欲しい”をカタチに」を合言葉に、お客様の“夢”をカタチにするお店、フレックス・ドリーム。ランクル調布店では、より多くの知識と深い愛情で、一台一台のランクルを提案、製作。全国にファンが多数いるプロショップだ。
東京都調布市国領町1-17-1 [TEL] 042-486-8887
https://www.flexdream.jp



出演“車”大募集!!

お問合
お申込

aucman@ns.aucnet.co.jp

当コーナーへの出演頂ける会員様を募集します。
ご希望の会員様は、右記の留意事項をご確認、ご承諾頂いた上で「会員番号」「会員名」「担当者名」「連絡先(電話番号)」「出演希望の車」と共に、右記のメールアドレスまでお問合せ下さい。担当よりご連絡差し上げます。

【留意事項】

- * 東京・神奈川・千葉・埼玉エリアであれば、貴店にて撮影致します。ただし、一部対応できないエリアもございますので、お問合せ下さい。
- * 上記エリア外の会員様の場合、指定場所(都内を予定)まで車両をお持ち込み頂ければ出演可能です。
- * 違法改造車はご遠慮下さい。